

Näher noch näher

Text: Hedwig von Redern (1866 - 1935)

Melodie : Lelia Morris
(1862 - 1929)

für Soli, Chor, Streicher,

arr. Jürgen Knuth

Violine1

Violine2

Viola

Cello/Bass

Soli

Sop./Alt

Chor

Ten./Bass

Orgel

V1

V2

Vla

C/B

Soli

S/A

Chor

T/B

Orgel

17 2 *Näher noch näher*

V1

V2

Vla

C/B

Soli

S/A

Chor **Nä-her, noch nä-her, fest an dein Herz, zie-he mich, Je-sus, in Freu-de und Schmerz!**

T/B

Orgel

25

V1

V2

Vla

C/B

Soli

S/A

Chor **Birg mich aus Gna-den in dei-nem Zelt; schir-me und schüt-ze mich, Hei-land der Welt;**

T/B

Orgel

33 3 *Näher noch näher*

V1

V2

Vla

C/B

Soli

S/A

Chor

T/B

Orgel

schir-me und schüt-ze mich Hei-land der Welt!

42 **Soli Instr.**

V1

V2

Vla

C/B

Soli

S/A

Chor

T/B

Orgel

Näher noch näher

51

V1

V2

Vla

C/B

Tenor

Soli

S/A

Chor

T/B

Orgel

Du mein Er-lö-ser, nichts hab ich hier, nichts was als Op-fer, Herr tau-get vor dir;

59

V1

V2

Vla

C/B

Soli

S/A

Chor

T/B

Orgel

ach ,nur ein sünd-ges Her-ze ist mein; Je-sus, mein Hei-land o wa-tau - get vor dir;

67 5

V1

V2

Vla

C/B

Soli

8 Je - sus, mein Hei - land, o wa - sche mich rein!

S/A

Chor

T/B

Orgel

71

V1

V2

Vla

C/B

Soli

8

S/A

Chor

T/B

Orgel

76

V1

V2

Vla

C/B

Soli

S/A

Chor

T/B

Orgel

84

V1

V2

Vla

C/B

Sopran

Soli

Herr, sei mir gnä-dig, ma-che mich frei, bis al-les ir-di-sche Rin-gen vor- - bei,

S/A

Chor

T/B

Orgel

92

V1

V2

Vla

C/B

Soli

S/A

Chor

T/B

Orgel

bis ganz mein We - sen dein Ab - glanz ist und du, Herr Je - sus dann

98

V1

V2

Vla

C/B

Soli

S/A

Chor

T/B

Orgel

al - les mir bist

al - les mir bist,

und du, Herr Je - sus, dann al - les mir bist, al - les mir bist!

al - les mir bist,

al - les mir bist

Näher noch näher

arr. Jürgen Knuth

Violine1

Violine1

arr. Jürgen Knuth

8

17

25

33

42 Soli Instr.

51

59

67

76 99

22

Näher noch näher

arr. Jürgen Knuth

Violine2

7

14 17

21 25

28 33

35

74 29 23

99 99

Näher noch näher

arr. Jürgen Knuth

Viola



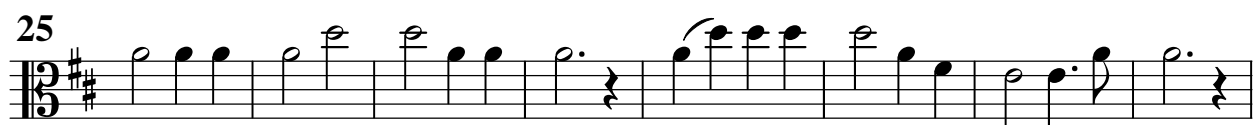
8



17



25



33

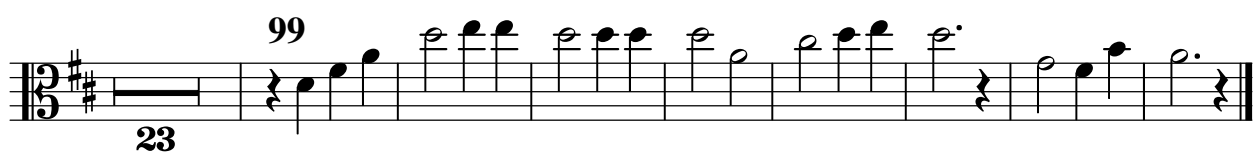


71



29

99



23

Näher noch näher

Text: Hedwig von Redern (1866 - 1935)

Melodie : Lelia Morris
(1862 - 1929)

arr. Jürgen Knuth

84 Sopran-Soli



Herr, sei mir gnä - dig, ma - che mich frei,

89



bis al - les ir - di - sche Rin - gen vor - - bei,

94



bis ganz mein We - sen dein Ab - glanz ist

99



und du, Herr Je - sus dann al - les mir bist

Näher noch näher

Text: Hedwig von Redern (1866 - 1935)

Melodie : Lelia Morris

(1862 - 1929)

arr. Jürgen Knuth

51

Soli-Tenor



Du mein Er - lö - ser, nichts hab ich

56



hier, nichts was als Op - fer, Herr



tau - get vor dir; ach ,nur ein

61



sünd` - ges Her - ze ist mein;



Je - sus, mein Hei - land o wa - sche mich

66



rein; Je - sus, mein Hei - land, o



wa - sche mich rein!

Näher noch näher

Hedwig von Redern (1866 - 1935)

Melodie : Lelia Morris
(1862 - 1929)

Chor

arr. Jürgen Knuth

Nä-her, noch nä-her, fest an dein Herz, zie-he mich, Je-sus, in Freu-de und

Schmerz! Birg mich aus Gna-den in dei-nem Zelt; schir-me und schüt-ze mich,

Hei-land der Welt; schir-me und schüt-ze mich Hei-land der Welt!

al---les mir bist,
und du, Herr Je - sus, dann al-les mir bist, al-les mir bist!
al---les mir bist, al---les mir bist

Näher noch näher

arr. Jürgen Knuth

Orgel

The first system of the organ score for 'Näher noch näher' is in G major (one sharp) and 4/4 time. It consists of two staves. The right hand begins with a half note G4, followed by a half note A4, and then a quarter note B4. The left hand plays a steady bass line of quarter notes: G2, A2, B2, C3, D3, E3, F3, G3. The system concludes with a repeat sign.

8

The second system, starting at measure 8, continues the organ accompaniment. The right hand features a series of eighth and sixteenth notes, including a triplet of eighth notes (G4, A4, B4) and a quarter note C5. The left hand maintains the bass line with some chromatic movement, including a half note F#3. The system ends with a repeat sign.

17

The third system, starting at measure 17, shows the organ accompaniment continuing. The right hand has a series of chords and moving lines, including a half note G4 and a quarter note A4. The left hand continues the bass line with quarter notes. The system concludes with a repeat sign.

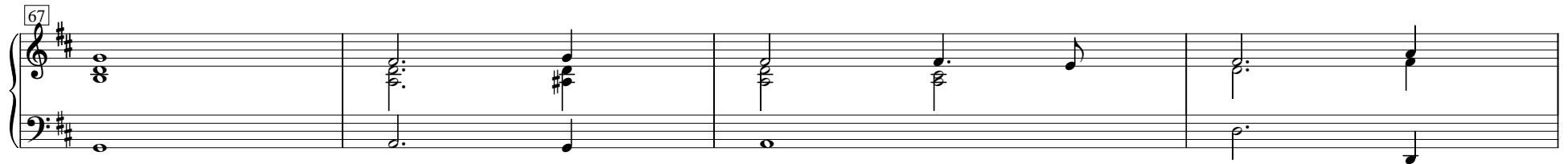
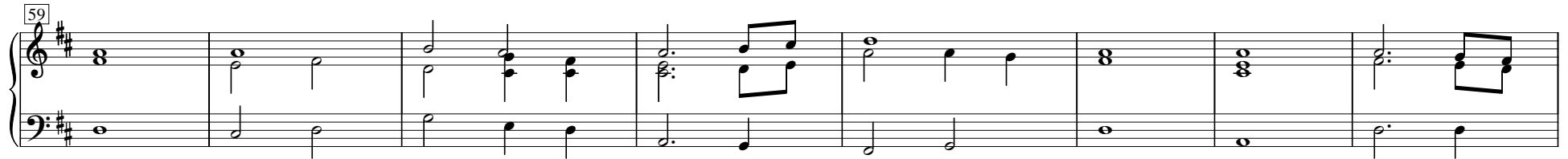
25

The fourth system, starting at measure 25, continues the organ accompaniment. The right hand features a series of chords and moving lines, including a half note G4 and a quarter note A4. The left hand continues the bass line with quarter notes. The system concludes with a repeat sign.

33

The fifth system, starting at measure 33, is the final system of the organ accompaniment. The right hand features a series of chords and moving lines, including a half note G4 and a quarter note A4. The left hand continues the bass line with quarter notes. The system concludes with a repeat sign.

Näher noch näher
Orgel



Näher noch näher
Orgel

76

84

92

98

Näher noch näher

arr. Jürgen Knuth

Cello/Bass



Näher noch näher
Cello / Bass

